

Forte ulkoisen latausportin vaihto

KMOSA1241

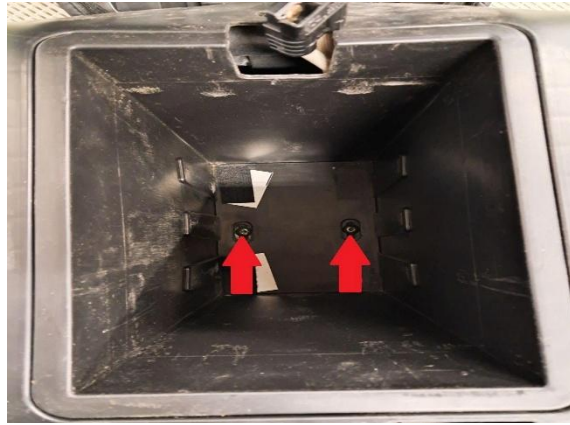
Tarvittavat työkalut:

- Ruuvimeisseli PH2
- Kuusiokoloavain 5 mm

Ohjeaika: 15 min.



Irrota akku laitteesta ja siirrä akku sivuun.



Irrota nuolten osoittamat kiinnityspultit (kuusiokoloavain 5 mm). Nosta akkukotelo pois paikoiltaan.



Irrota nuolten osoittamat kiinnitysruuvit (ristipäämeisseli ph2).



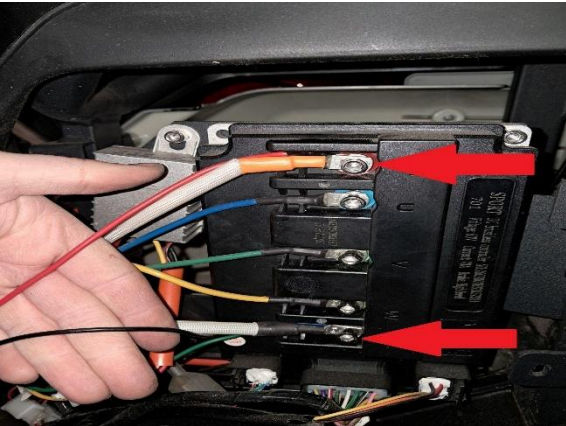
Irrota nuolen osoittama kiinnitysruuvi (ristipäämeisseli ph2).



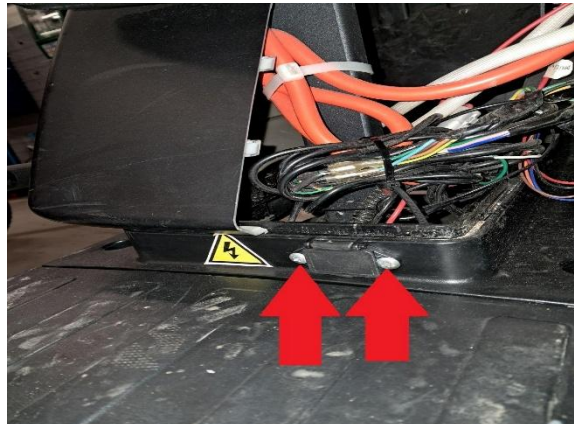
Irrota nuolen osoittama kiinnitysruuvi (ristipäämeisseli ph2) ja ota sivumuovi pois paikoiltaan.



Irrota suojakannen kiinnitysruuvit (ruuvimeisseli ph2).



Seuraa latauspistokkeelta tulevia johtoja. Irrota nuolten osoittamat johdot (kuusiokoloavain 5 mm).



Irrota latausportin kiinnitysruuvit (ruuvimeisseli ph2).

Uuden osan asennus käänteisessä järjestyksessä.